

CLEAN ROOM

FURNITURE

MISSION PUR



INTRO

ENESS

Reinheit ist das Ziel. Perfektion der Weg. Deshalb entscheidet sich die problemlose Projektabwicklung eines Reinraums schon mit der Frage nach dem richtigen Partner. Einem Partner, dessen Team von Spezialisten nicht nur Komponenten liefert, sondern auch Erfahrung. Der sich durch Know-how in Beratung, Planung und Ausführung auszeichnet – und durch Flexibilität bis zum Projektende. Dessen Engagement so groß ist wie sein Angebot. Und der dank seiner intelligenten modularen Systeme maximale Vielfalt bietet. Für jede Branche. Jede Reinraumklasse. Jede Anforderung.

Pureness is the goal. Perfection the way. The trouble-free execution and completion of your project is dependent on the choice of the right partner. A partner whose team of specialists does not just provide components but also experience. Who knows how to guide, plan and execute – while being flexible from beginning to end. A partner whose dedication to your projects is as big as the large variety of products he offers. And who offers a maximum of diversity with intelligent modular systems. For every business. Every cleanroom class. Every requirement.

**EXPERIENCE
ADDED
VALUE**



NCE

KOMPETENZEN/SKILLS

Was wir bieten:

- ganzheitliche, präzise Projektabwicklung
- Beratung, Planung und Ausführung aus einer Hand
- Variabilität durch Systemvielfalt
- langlebige Produkte
- individuelle und kompetente Beratung
- eigene Entwicklungsabteilung
- Kontinuität dank 50 Jahren OCTANORM
- Flexibilität bis Projektende
- optimales Preis-Leistungs-Verhältnis
- zuverlässiges Partnernetzwerk für jedes Gewerk
- internationale Projekterfahrung
- über 800 Reinraum-Referenzprojekte

What we offer:

- holistic and precise project management
- consulting, planning and execution from one source
- variability through a flexible system
- long-lived products
- individual and professional advice
- our own development department
- continuity thanks to 50 years of OCTANORM
- flexibility from beginning to end
- the best value for money
- a reliable network of partners for every business
- international project experience
- more than 800 cleanroom project references



SYSTEM DIVERSITY CITY

Grundmerkmale der Produkte Pharma:

Alle Produkte sind aus Edelstahl AISI 304 Ni-Cr 18/10 mit Scotch-Brite Außen- und 2B Innenverarbeitung hergestellt. Durch den Wegfall schneidender Ecken und gefährlicher Stellen wird die Sicherheit für den Nutzer gemäß der strengsten Unfallverhütungsvorschriften garantiert. Alle beweglichen Teile können ohne Werkzeuge entfernt werden. Die vollständig ausziehbaren Schubladen laufen auf Teleskopschienen aus verzinktem Stahl. Die Türen verfügen über robuste Außenscharniere mit herausziehbaren Bolzen. Die Schubladentüren werden von den unteren geöffneten Schienen, die eine einfache Reinigung ermöglichen, perfekt ausgerichtet gehalten. Die Innenböden sind in 25 mm Schritten anpassbar.

Die Arbeitsplatten weisen je nach Größe folgende Maße auf: Stärke 12/10 mit einer Höhe von 40 mm, Stärke 15/10 mit einer Höhe von 50 mm. Die Rundung beträgt 10 mm auf der Benutzerseite und umfasst, falls vorgesehen, eine oder mehrere Aufkantungen von 20 × 100 mm. Die Ausführung in der Stärke 12/10 ist mit einem Paneel aus wasserabweisenden Thermopal mit einer Dicke von 28 mm verstärkt, während die Ausführung in der Stärke 15/10 mit einer Dicke von 38 mm verstärkt ist. Alle Griffe der Schubladen und der Flügeltüren sind aus geformtem Blech der Stärke 15/10 mit einer großen Öffnung, um die Nutzung und Reinigung zu erleichtern. Die mitgelieferten Füße sind aus Edelstahl und teleskopisch um etwa 50 mm höhenverstellbar. Auf Wunsch können diese durch Rollen ersetzt werden. Die offenen Strukturen (Tische, Spülen, usw.) sind geschweißt und haben um bis zu 20 mm verstellbare Füße, um Höhendifferenzen auszugleichen.

Auf Wunsch: Alle Elemente können mit BA Innenausbau (spiegelblank) hergestellt werden. Die Schienen der Schubladen sind auch in Edelstahl AISI 304 Ni-Cr 18/10 lieferbar.

Die Hygiene des Edelstahls AISI 304 Ni-Cr 18/10

Wir haben es uns zum Ziel gesetzt, die Arbeit in den Werkstätten sicherer, einfacher und schneller zu gestalten. Zuverlässig und ohne hohen Wartungsbedarf ist die Produktlinie 'Pharma Line' vor allem durch den Einsatz von Edelstahl AISI 304 Ni-Cr 18/10 – ein Material mit hervorragenden Eigenschaften:

- geeignet für den Kontakt mit Lebensmitteln
- korrosionsbeständig, setzt keine Schadstoffe frei
- verfügt über eine kompakte Oberfläche
- beständig gegen Stöße und Thermoschocks
- verfügt über eine hohe bakterielle Entfernbarkeit in den Reinigungsvorgängen

Basic characteristics of our Pharma Products:

All products are made of AISI 304 Ni-Cr 18/10 stainless steel with Scotch-Brite exterior and 2B interior finish. Safety for the operator is guaranteed by total absence of sharp corners or dangerous points in accordance with the most stringent accident prevention regulations. All mobile parts can be removed without tools. The fully extendable drawers run on telescopic guides made of galvanized steel. The hinged doors are box-type and equipped with strong external hinges with removable bolt. The sliding doors are kept perfectly aligned by means of the open lower guides which allow easy cleaning. The inside shelves are adjustable in 25 mm steps.

Depending on their size, the worktops have the following dimensions: thickness 12/10 with a height of 40 mm, thickness 15/10 with a height of 50 mm. They have a rounding of 10 mm on the operator side and, if any, one or more upstands of 20 × 100 mm (back closed). The 12/10 thick version is reinforced by a 28 mm thick water-repellent Thermopal panel, while the 15/10 version is reinforced by a 38 mm thick water-repellent Thermopal panel. All drawer and hinged door handles are made of 15/10 thick folded sheet metal with a large opening to facilitate use and cleaning. The supplied feet are in stainless steel, telescopic and adjustable in height by about 50 mm. They can be replaced by castors on request. The open structures (table, sinks, etc.) are welded and have levelling feet that can be adjusted by up to 20 mm.

On request: All elements can be made with BA interior finish (mirror like). The drawer guides are also available in stainless steel AISI 304 Ni-Cr 18/10.

The hygiene of AISI 304 Ni-Cr 18/10 stainless steel

Our goal is to make the work in laboratories safer, easier and faster. The 'Pharma Line' product range is reliable and requires little maintenance, primarily due to the use of stainless steel AISI 304 Ni-Cr 18/10 - a material with outstanding features:

- suitable for food contact
- corrosion resistant, does not release harmful substances
- has a compact non-porous surface
- resistant to knocks and thermal shocks
- has a high bacterial removal rate during cleaning processes





Tisch komplett geschweißt
Table completely welded



Tisch komplett geschweißt inkl. Bändern und Rollen
Table completely welded incl. sheet bands and wheels

PHARMA LINE

Tische/Tables



Tische in 2 verschiedenen Ausführungen

- komplett geschweißt, 40 × 40 mm Quadratprofil, inkl. Arbeitsplatte mit einer Stärke von 12/10 in 40 mm Höhe
- komplett geschweißt, 50 × 50 mm und 60 × 40 mm Quadratprofil, inkl. Arbeitsplatte mit einer Stärke von 15/10 in 50 mm Höhe
- komplett geschweißt, 40 × 40 mm Quadratprofil, inkl. Bändern aus gebogenem Blech und einer Arbeitsplatte mit einer Stärke von 15/10 in 40 mm Höhe
- komplett geschweißt, 50 × 50 mm und 60 × 40 mm Quadratprofil, inkl. Bändern aus gebogenem Blech und einer Arbeitsplatte mit einer Stärke von 15/10 in 50 mm Höhe

Allgemeine Informationen

- Größen von 500–2500 mm
- Arbeitsfläche mit/ohne Rückenteil
- Tiefe von 700–800 mm
- auf Wunsch mit Boden und/oder Zwischenboden, Schubladen, Verstellfüßen oder Rollen

Tables in 2 different variants

- completely welded, 40 × 40 mm square extrusion, incl. workplate with a thickness of 12/10 and a height of 40 mm
- completely welded, 50 × 50 mm and 60 × 40 mm square extrusion, incl. workplate with a thickness of 15/10 and a height of 50 mm
- completely welded, 40 × 40 mm square extrusion, incl. bended sheet bands and workplate with a thickness of 15/10 and a height of 40 mm
- completely welded, 50 × 50 mm und 60 × 40 mm square extrusion, incl. bended sheet bands and workplate with a thickness of 15/10 and a height of 50 mm

General information

- sizes from 500–2500 mm
- workplate with/without upstand
- depth from 700–800 mm
- on request with lower and/or intermediate shelves, drawers, levelling feet or wheels.



Detail Schweißung
Detail welding



Wiegetisch inkl. Anti-Vibrations-Blöcke
Weighing table incl. anti-vibration bearings

Wiegetische

- komplett geschweißt, 40 × 40 mm Quadratprofil, inkl. Arbeitsplatte mit einer Stärke von 15/10 in 50 mm Höhe
- Granitplatte 400 × 300 × 50 mm inkl. Anti-Vibrations-Blöcke
- Größen von 500–1000 mm (in 100 mm Schritten)
- Tiefe 600, 700 oder 800 mm

Weighing tables

- completely welded, 40 × 40 mm square extrusion, incl. workplate with a thickness of 15/10 and a height of 50 mm
- granite block 400 × 300 × 50 mm incl. anti-vibration bearings
- sizes from 500–1000 mm (in 100 mm steps)
- depth 600, 700 or 800 mm



PHARMA LINE

Tische/Tables

Laminar Flow Tische

- komplett geschweißt, 40 × 40 mm Quadratprofil, inkl. gelochter Arbeitsplatte mit einer Stärke von 15/10 in 50 mm Höhe
- Arbeitsplatte ist vom Rahmen abgesetzt, um den Luftstrom zu ermöglichen
- Größen von 1000–2000 mm (in 100 mm Schritten)
- Tiefe 600, 700 oder 800 mm

Laminar Flow tables

- completely welded, 40 × 40 mm square extrusion, incl. perforated workplate with a thickness of 15/10 and a height of 50 mm
- workplate is set off from the frame to allow airflow
- sizes from 1000–2000 mm (in 100 mm steps)
- depth 600, 700 or 800 mm



Detail gelochte Arbeitsplatte
Detail perforated worktop





Aktenschublade und Tastatúrauszug
Filing drawer and keyboard extension



Schreibtisch
Writing table



Schublade mit Teleskopschiene
Drawer with telescopic guides



Rollcontainer mit Schubladen
Roll container with drawers

PHARMA LINE

Schreibtische/Writing tables

Schreibtische

- komplett mit Schublade für Akten, Tastaturauszug und Stellplatz für PC
- Größen von 1400–2000 mm (in 100 mm Schritten)
- Tiefe 700 oder 800 mm

Writing table

- complete with drawer for files, keyboard extensions and PC holder
- sizes from 1400–2000 mm (in 100 mm steps)
- depth 700 or 800 mm



Stuhl und Hocker mit Rollen oder Füßen
Chairs and stools with castors or feet



Erhöhte Oberkante
Raised edge



Teleskopschienen
Telescopic guides



Arbeits Tisch Aufkantung 100 mm
Work bench upstand 100 mm



Schiebetürgriff
Sliding door handle



Arbeits Tisch mit Schiebetüren und Schubladen
Work bench with sliding doors and drawers

PHARMA LINE

Arbeitstische/Work benches

Arbeitstische

- Modularer Aufbau ermöglicht verschiedene Elemente zusammenzufügen, um den unterschiedlichen Anforderungen zu entsprechen
- Größen von 500–4000 mm
- Tiefe 600–900 mm

Work benches

- Modular design allows different elements to be put together to meet the different requirements
- sizes from 500–4000 mm
- depth 600–900 mm



Schlagtür
Hinged door





Detail Spülbecken
Detail sink



Detail Siphon
Detail siphon



Handwaschbecken
Hand basin



Spültisch mit Schiebtüren und Abtropfbrett
Sink unit with sliding doors and draining board



PHARMA LINE

Spültische/Sink units

Spültische

- stehend oder hängend
- Wasserhahn mit Druckschalter, Hebelmischbatterie oder elektronische Batterie mit Näherungssensor
- auf Wunsch mit Halterung für Seifenspender und Handtücher

Sink units

- standing or suspended
- tap with pressure switch, lever mixer tap or electronic with proximity sensor
- on request with holder for soap dispenser and towels



Handwaschbecken mit Druckschalter oder Sensor
Hand basin with pressure switch or sensor

Spültisch mit Schlagtüren
Sink unit with hinged doors



Spiegel aus Polycarbonat
Polycarbonate mirror



Trägerleiste
Wall hanger



Kleiderhakenleiste
Coat hanger rail



Wandboard
Wall shelf



Müllbeutelhalterung
Waste bag holder



Spender für Einweg-Handschuhe
Disposable gloves dispenser



Spender
Dispenser



Aktenhalter
File holder

PHARMA LINE

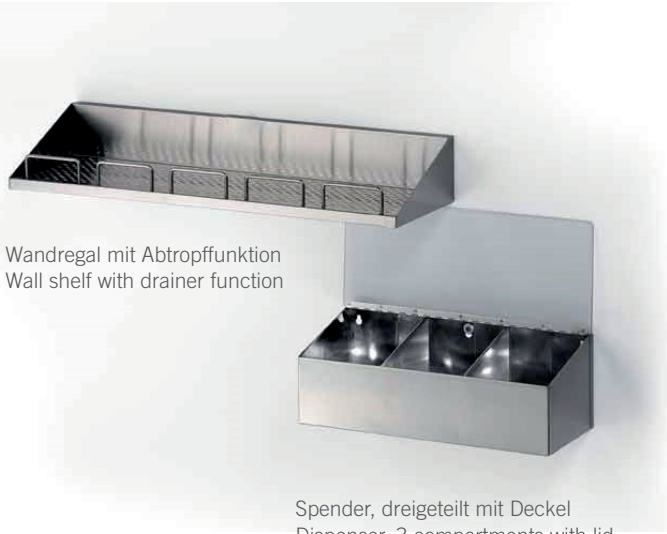
Hängeschränke/Wall cupboards

Hängeschränke

- Höhe 710 mm
- mit Schlagtüren oder Schiebetüren
- verstellbare Einlegeböden inklusive Abtropffunktion
- auf Wunsch auch auf Stellfüßen verfügbar
- weiteres Zubehör: Spiegel, Aktenhalter, Müllbeutelhalter etc.

Wall cupboards

- height 710 mm
- with hinged doors or sliding doors
- incl. adjustable shelves with drainer function
- on request available with adjustable feet
- additional accessories: mirror, file holder, waste bag holder etc.

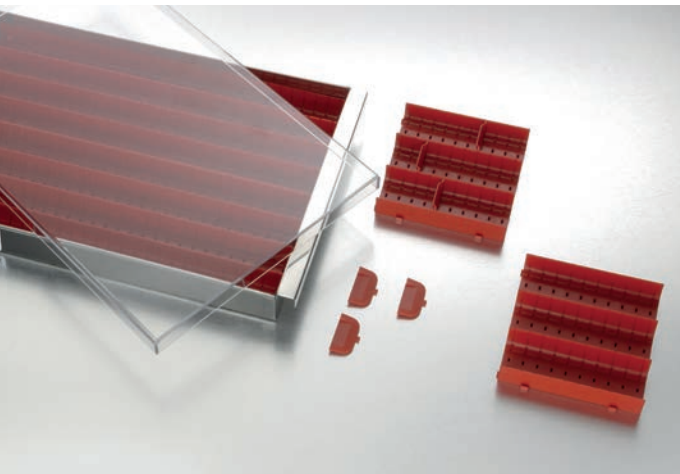


Wandregal mit Abtropffunktion
Wall shelf with drainer function

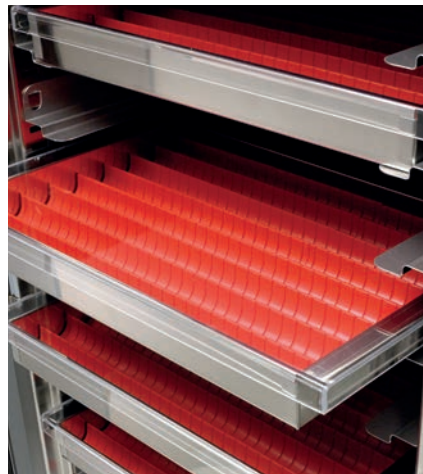
Spender, dreigeteilt mit Deckel
Dispenser, 3 compartments with lid



Hängeschrank mit Schiebe- und Schlagtüren aus Edelstahl und Glas
Wall cupboard with sliding and hinged doors made of stainless steel and glass



Einsatz für Stempel mit Deckel aus Polycarbonat
Storage tray for punches and dies with polycarbonate cover



Einsatz für Stempel 16+16 or 32+32
Tray for punches 16+16 or 32+32



Fallschutz und Kleiderstange
Fall protection and clothes rail



Schränke mit Böden oder Stempelablagen
Cupboards with shelves or storage for punches and dies

PHARMA LINE

Schränke/Cupboards



Trennsteg, gelocht/ungelochter Boden
Separator, perforated/non-perforated shelves

Schränke

- breite Auswahl für alle Anforderungen
- mit Schlag- oder Schiebetüren
- gelochte oder ungelochte Böden, Schubladen, Kleiderhaken
- auf Wunsch mit Anti-Staub-Abschrägungen
- Tiefe 500, 600 und 700 mm
- Höhe 1420 und 2000 mm

Cupboards

- wide selection for all requirements
- with sliding or hinged doors
- perforated or non perforated shelves, drawers, coat hooks
- on request with sloping top
- depth 500, 600 and 700 mm
- height 1420 and 2000 mm



Schrank mit Böden, Schiebetüren und Anti-Staub Schrägdach
Cupboard with shelves, sliding doors and sloping top



Schränke für Besen/Reinigungsmittel oder Garderobe
Cupboards for brooms/detergents or wardrobe

PHARMA LINE

Spinde/Lockers

Spinde

- aus rostfreiem AISI 304 Cr-Ni 18/10
- mit 1, 2 oder 3 Türen (Einzel- oder Doppelteilung)
- als Abstellschrank
- auf Wunsch mit Fächern für Reinigungsmittel/ Verbrauchsmaterialien und Anti-Staub Schrägdach
- zusätzlich gibt es Kleiderständer und Kleiderbügel

Lockers

- made of AISI 304 Cr-Ni 18/10 stainless steel
- with 1, 2 or 3 doors (single or double division)
- as wardrobe or storage cupboard
- on request with shelves for detergents/consuming materials and sloping top
- also available: mobile clothes rails and coat hangers



Kleiderständer
Mobile clothes rail



Kleiderbügel
Hangers



Schnellverschluss
Quick release fastener



Verschraubter Fuß
Screwed leveling foot



Rolle für verschraubtes Regal
Castor for bolted shelving unit



Regale zum Schrauben und komplett geschweißt
Bolted shelving units and completely welded shelves

PHARMA LINE

Regale/Shelves

Schränke (3 Versionen)

- zum Verschrauben: Böden sind mit Stützen verschraubt; dadurch sind sehr lange Spannweiten möglich
- zum Klemmen: Böden sind mit Stützen durch einen Schnellverschluss verbunden; Anpassungen sind ohne Werkzeug möglich
- komplett geschweißt: Regal wird perfekt an die Wand angepasst; auch bei Bodenhohlkehlen

Shelves (3 versions)

- for screwing together: Shelves are bolted to the uprights; very long spans are possible
- for clamping: Shelves are connected to the uprights with a quick release fastener; adjustments are possible without tools
- completely welded: Shelves fit perfectly to the wall; also in the case of floor covings



Regale zum Klemmen mit Schnellverschluss
Clamping shelves with quick release fastener



Schleusenbank mit Schuhablage
Step over bench with space for shoes

Schleusenbank (3 Versionen)

- offen, komplett geschweißt aus 30 × 30 mm Profil
- offen, komplett geschweißt aus 30 × 30 mm Profil, Sitzfläche mit 12/10 Dicke und 40 mm Höhe, 1 oder 2 doppelte Schuhablagefächer
- geschlossen, Sitzfläche mit 12/10 Dicke und 40 mm Höhe, mit Schuhablage auf beiden Seiten

Step over benches (3 versions)

- open, completely welded with 30 × 30 mm extrusion
- open, completely welded with 30 × 30 mm extrusion, seat plate with 12/10 thickness and a height of 40 mm, 1 or 2 double shelves for shoes
- closed, seat plate with 12/10 thickness and a height of 40 mm, with space for shoes on both sides



Schleusenbänke geöffnet, geöffnet mit 1 oder 2 Schuhablagefächern und geschlossen
Open step over bench, open with 1 or 2 shelves for shoes and closed

PHARMA LINE

Schreibpulte/Writing desks

Schreibpulte

- geöffnet oder geschlossen, mit oder ohne Schublade, mit oder ohne Rollen
- inklusive Schrägdach mit Aufkantung um das Herunterfallen des Papiers zu verhindern
- auch als Wandversion mit öffnendem Schrägdach erhältlich
- in 3 Tiefen verfügbar

Writing desks

- open or closed, with or without drawers, with or without castors
- including sloped top and raised edge to prevent the papers from falling down
- also available as wall version with opening sloping top
- 3 different depths available



Schreibtisch geöffnet und auf Regal
Writing desk open and on cupboard



Mülleimer rechteckig oder rund
Waste bag holder rectangular or round



Transportwagen und Papierrollenträger
Transport trolley and floor paper holder

PHARMA LINE

Wagen/Trolleys

Wagen

- geschweißt, aus rostfreiem Stahl AISI 304-Cr-Ni 18/10
- mit oder ohne Griff bzw. seitlicher Aufkantung
- auf Wunsch mit 1, 2 oder 3 gelochten Böden (Abtropffunktion)

Mülleimer

- runde Version: wasserdicht
- rechteckige Version: für Einwegsäcke

Trolley

- welded, made of AISI 304 Cr-Ni 18/10 stainless steel
- with or without handle and raised edges
- on request with 1, 2 or 3 perforated shelves (drainer function)

Rubbish bag holder

- round version: liquid tight
- rectangular version: for disposable bags



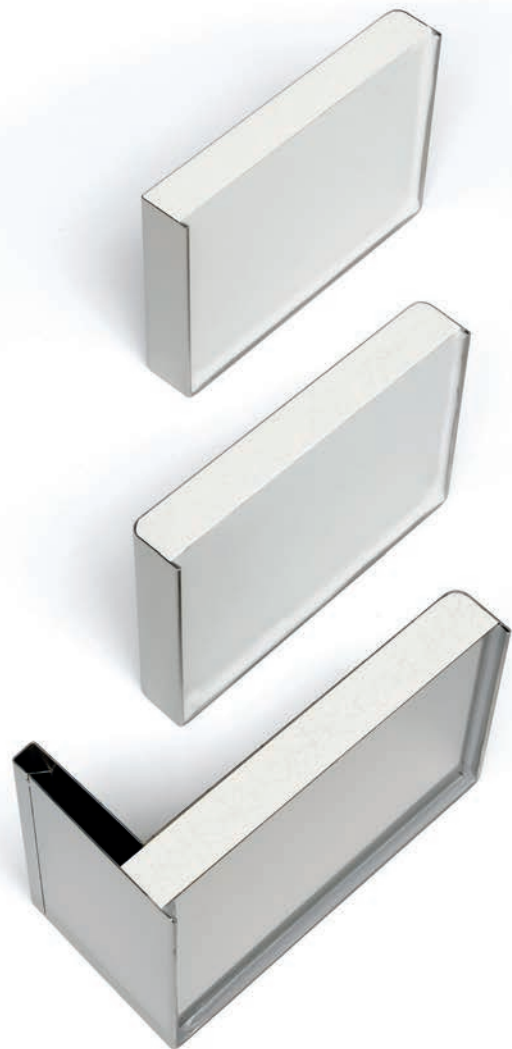
Offene Müllwagen
Open rubbish bag holder



Transportwagen mit 2 oder 3 Böden
Transport trolley with 2 or 3 shelves



Verschiedene Tischplattenradien
Workplates with different roundings



Beschichtung der Tischplatten
Finish examples of workplates

PHARMA LINE

Tischplatten/Workplates

Tischplatten

- mit Aufkantung: Radius vorne 10 mm
- ohne Aufkantung: Radius vorne 10 mm, hinten 2 mm
- Füllung ist aus wasserabweisendem Thermopal in der Stärke 28 oder 38 mm
- Beschichtung aus weißer Verbundplatte oder Edelstahl
- alle Kanten sind gefast/entgratet
- Aufkantung ist immer rückseitig geschlossen

Workplates

- with raised edge: folding radius front 10 mm
- without raised edge: folding radius front 10 mm, back 2 mm
- filling made of water resistant Thermopal with a thickness of 28 or 38 mm
- finish in white composite panel or stainless steel
- raised edges deburred
- raised edge is always closed on the back



Auf Wunsch: Tischplatte mit Steckdosen und Tuschplatte aus Corian®
On request: worktop with electric sockets and Corian® workplate

EXHIBITION SYSTEMS
PROJECT SOLUTIONS
PRESENTATION
INTERIOR DESIGN
CLEANROOM SYSTEMS

OCTANORM® Germany**Head Office**

Raiffeisenstraße 39
70794 Filderstadt
T. +49 711 77003-0
F. +49 711 77003-53
info@octanorm.de
www.octanorm-cleanroom.com

EUROPE**OCTANORM® Nordic AB renrum**

Tel. +46 8 621 6500
www.octanorm-cleanroom.com

OCTANORM® UK

Tel. +44 20 85 45 2945
www.octanorm-cleanroom.com

AMERICA**OCTANORM® USA**

Tel. +1 770 7 32 1520
www.octanorm-cleanroom.com

AFRICA**OCTANORM® South Africa**

Tel. +27 11 433 2010
www.octanorm-cleanroom.com